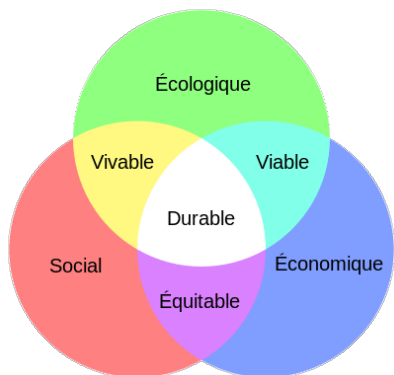


## NOS PARCOURS DE NAVIGATION POSSIBLES EN FRANCE



Fleuve de Liens est adhérent d'Agir pour le fluvial, fédération oeuvrant pour une voie d'eau vivante, un réseau revitalisé, un renouveau du transport fluvial et des activités touristiques de qualité au service des territoires.



## AVEC FLEUVE DE LIENS, UNE SOLUTION 2.0



À l'origine, il y a la volonté de transporter le vin dans le respect de l'homme et de l'environnement par voie fluviale.

Ce concept s'est élargi à l'acheminement de produits alimentaires artisanaux et non périssables commandés en ligne, permettant aussi d'ouvrir des opportunités économiques viables à des métiers artisanaux (petits producteurs et distributeurs, marinières,...).

Nous voulons aussi attirer l'attention du grand public et de nos élus sur ces axes de circulation de marchandises, ce réseau inter-bassin ancré dans l'histoire, délaissés au profit de la route malgré leurs intérêts économiques.

Ces voies navigables offrent une alternative crédible à l'encombrement des axes routiers, contribuent à une meilleure qualité de l'air que nous respirons, à une moindre consommation de carburant.

Si cette aventure vous interpelle, vous pouvez adhérer ou visiter notre boutique en ligne pour découvrir les produits de nos partenaires.



Fleuve de Liens est issue de la volonté de quelques irréductibles désireux d'encourager le transport fluvial artisanal avec trois axes :

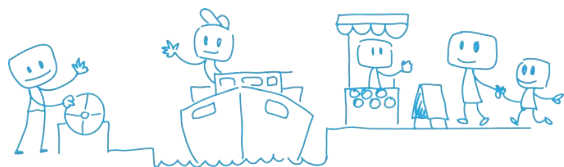
- Vendre en circuit court un fret composé de produits alimentaires artisanaux bio ou raisonnés et non périssables (conserves, condiments, boissons alcoolisées ou non) commandés en ligne et produits ou distribués via des petits producteurs et distributeurs artisanaux.
- Envoyer une quantité de fret raisonnable sur des bateaux capables de parcourir nos cours d'eau d'Est en Ouest et du Nord au Sud et le livrer en coeur de ville.

**JE TRANSPORTE  
FLUVIAL  
JE SAUVE  
LE CLIMAT**

- Contribuer à développer le trafic inter-bassins pour assurer la jonction entre les voies d'eau et aider au développement d'une flotte fluviale décarbonée en proposant des solutions alternatives aux énergies fossiles.

Plus d'informations ?  
Venez sur notre site : [www.fleuvedeliens.fr](http://www.fleuvedeliens.fr)  
Ecrivez-nous : [info@fleuvedeliens.fr](mailto:info@fleuvedeliens.fr)

## ADHERER A FLEUVE DE LIENS, C'EST ...



Valoriser un mode de transport doux, complémentaire, sur les canaux, fleuves et rivières, qui génère un lien entre petits producteurs et consom'Acteurs tout en s'orientant vers une moindre consommation d'énergie fossile.

- Etablir des partenariats avec des producteurs et des distributeurs qui veulent aller au bout de leur réflexion sur la vente de produits raisonnés ou bio en utilisant les voies d'eau plutôt que la route.
- Accompagner le changement d'échelle des circuits courts via notre boutique affiliée à Open Food France <https://www.openfoodfrance.org/fleuvedeliens/shop> (plateforme logicielle et coopérative open-source).
- Inventer avec les citoyens, les décideurs et les acteurs du fluvial de nouvelles réponses à la crise du petit transport et à l'abandon progressif du maillage du réseau inter bassin des canaux français (alors que les autres pays d'Europe promeuvent activement le transport fluvial)
- Créer un maillage, un "fleuve" de "liens" entre péniches, producteurs, distributeurs, quais de livraison, points relais et aussi consom'Acteurs.
- Réfléchir autour de la mise en activité de péniches mues par une énergie non thermique (électricité, hydrogène, ..).

## HISTORIQUE

Un projet fut imaginé en 2010 puis réalisé en 2014 sous la forme d'une petite péniche (35 mètres de long), réaménagée et dédiée au transport du vin (40 000 bouteilles soit l'équivalent de cinq camions routiers) et baptisée Alizarine.

Un beau rêve auquel les aléas du monde économique a mis fin prématurément.



Il était une fois ... Alizarine

D'abord rachetée par un marinier têtue et 60 volontaires, la péniche circule maintenant dans le cadre d'une SCIC et a repris le rêve d'origine.

Remplie à raz bord de bons produits du Sud, d'Ile de France et de Normandie, elle embarque des commandes de la boutique en ligne.

Elle parcourt le Rhône et la Saône jusqu'en Seine. Mais elle n'est qu'un maillon de la chaîne pour aider au redéploiement de la petite batellerie sur les voies d'eau.

### Contacts "Fleuve de Liens"

Pour le Sud :  
Denis ROBERT  
[denis@fleuvedeliens.fr](mailto:denis@fleuvedeliens.fr) - 06 61 77 86 96

Pour la Normandie :  
Catherine SAILLARD -  
[catherine@fleuvedeliens.fr](mailto:catherine@fleuvedeliens.fr) - 06 08 02 36 44



## ADHESION

Je, soussigné(e)

Nom :

Prénom :

représentant (facultatif) :

Adresse :

Code Postal et Commune

Téléphone :

Courriel :

souhaite adhérer à Fleuve de Liens

Montants de la cotisation :

- personne morale : 30 euros
- personne physique : 10 euros
- petits budgets : 5 euros

souhaite faire un don à Fleuve de Liens

Je joins un chèque unique de ..... euros  
à l'ordre de l'association Fleuve de Liens

Fait à .....

Le

Signature :

Vous pouvez adhérer en ligne sur notre site, sinon votre bulletin est à faire parvenir, accompagné d'un chèque.

**Association Fleuve de liens**  
**3100 route d'Intras,**  
**07400 Valvignères**